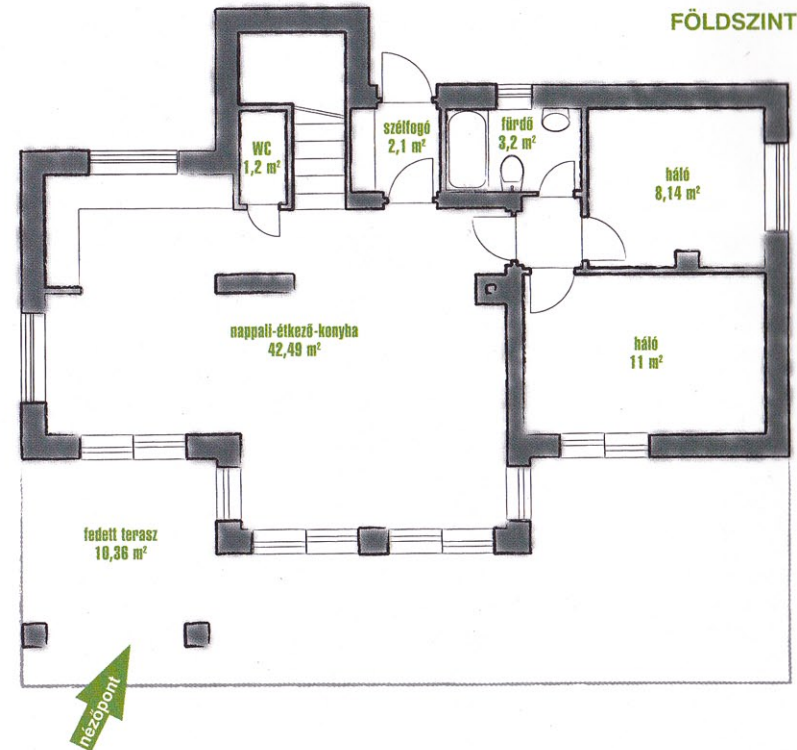
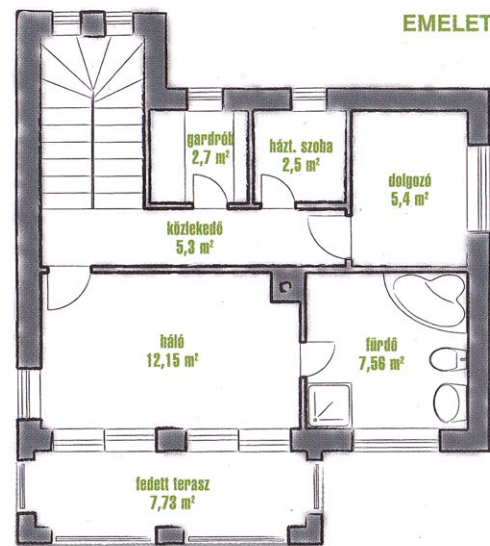




Ősfás környezetbe tervezett kétszintes családi villa, amelyet a jellegzetes mediterrán stílusjegyek és az osztott teraszajtók tesznek különlegessé. A minimális közlekedőtérnek köszönhető, hogy a földszinten az egy térben elhelyezett nappali-konyha-étkezőn kívül két hálószoba is elfért. A kisebb emeleti részben egy komplett szülői lakosztály kapott helyet gardróbba, háztartási szobával, kis dolgozóval és a hálóhoz kapcsolódó terasszal. Az elrendezés különösen alkalmas kamaszgyerekes családoknak, hiszen mindkét korosztálynak háborítatlan életteret ad. A ház erőssége még a fedett és nyitott terasz.

Tervező: **Scholtz Gábor**  
Tel.: (20) 220-3101 • [www.epiteszterv.hu](http://www.epiteszterv.hu)

Lakásterület: **145 m<sup>2</sup>** Beépített alapterület: **95 m<sup>2</sup>**  
Épületbeosztás: nappali + étkező + dolgozó + 3 szoba



**Extra méretű, modern luxusvilla.** Homlokzata változatosan tagolt, a különböző nagyságú és magasságú kubusok mozgalmas homlokzatot és izgalmas részleteket alkotnak. Bár zömében lapostetős az épület, a több mint 70 négyzetméteres nappali-étkező térét födém nélküli félnyeregterítő fedi és függőleges ablakok világítják. A garázs az utcai oldalra, a bejárat az oldalsó homlokzatra került. Az utcai részen található két hálószoba és az emeletre vezető lépcsőház. A kert felőli oldalon egy tömbben van az étkező és a nappali, utóbbi nagy falkivágással csatlakozik a konyhához. A nappali nyaktaggal kapcsolódik a medencetérhez. A két épületrész között védett terasz található. Az emeleten a három szoba galériáról nyílik, ahonnan a nappalira látni. A galériához tágas tetőterasz kapcsolódik.

