

UTCAFRONT FELÉ, SZOLIDAN

Az utcáról egyszerű földszintes épületnek látszó családi ház belépve igazi meglepetéssel szolgál: az erősen lejtő teleknek köszönhetően az épület nem egy-, hanem kétszintes, hiszen az utcával egy magasságban lévő földszint alatt egy másik, teljes értékű emeletet alakítottak ki.

A bejárati szinten található a család lakózónája, nappalival, konyhával, két hálószobával és a szükséges kiszolgálóhelyiségekkel, mint a fürdőszoba, kamra, mosókonyha, gardrób. A nappaliból hatalmas tolóajtók nyílnak a teraszra, melyről páratlan panoráma tárul elénk. Mivel a kert felől nézve a tel-

rasz az emeleten van, kényelmes lépcsősor vezet le róla a zöldbe. A lakótérrel szeparáltan, közvetlenül a bejárat mellől indul a lépcső az alsó, a kertszintre. Itt egy kényelmes vendéglakosztály kapott helyet, kis nappalival, két hálószobával és természetesen fürdőszobával.

Az épület a kert felől is megtartja modern vonalvezetését. Az utca felől lábatként induló kőburkolat a kerti oldalon már az egész alsó szintet uralja, mely mellé tökéletes választás volt a fehér homlokzat, a nyílászárók szürke árnyalata és a terasz légi üvegkorlátja.



AZ ÉPÜLET MŰSZAKI PARAMÉTEREI

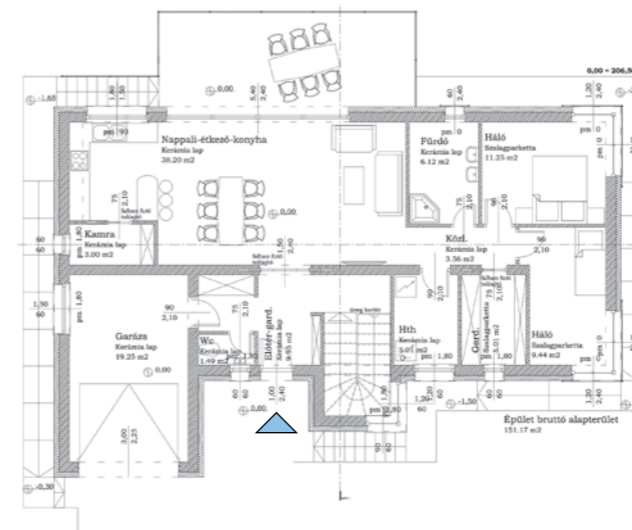
ⓘ A feltüntetett adatok és árak tájékoztató jellegűek!

- **Alapozás:** 50×90 cm vasalt sávalap
- **Aljzatszigetelés:** Hirsch EPS100, 10 cm-es lépésálló hőszigetelés
- **Szerkezeti falak:** Porotherm 30K (U = 0,28 W/m²K)
- **Válaszfalak:** Porotherm 10/50 NF
- **Külső vakolat:** Baumit MPI25 gépi vakolat
- **Tető- és fűdémszerkezet:** helyszínen ácsolt fa tető- és fűdémszerkezet
- **Tetőhéjalás:** Terrán Zenit grafit betoncserep
- **Tetőszigetelés:** URSA DF39 30 cm vastagságban
- **Bádogozás, eresztés:** színezett alumínium (0,65 mm)
- **Nyílászárók:** Salamander Brüggmann műanyag 5 légkamrás, 3 rétegű üveg, 2 gumitömítés, Ug = 0,6 W/m²K

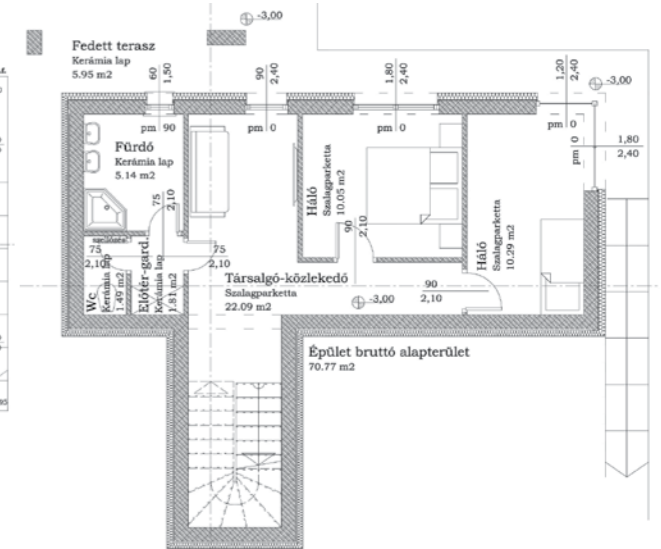
- **Burkolatok:** hideg- és melegburkolatok: 5000 Ft/nm árig választhatók
- **Gépesztés:** Vaillant EcoTec kondenzációs kazán, központi klíma

Kertszint alapterülete bruttó: 79,77 m²
Bejárati szint alapterülete bruttó: 151,17 m²
Fedett terasz: 5,95 m²
Erkély: 20 m²
Szerkezetkész kivitelezési költség: bruttó 48,3 M Ft
Kulcsrakész kivitelezési költség: bruttó 73,9 M Ft

Építésztervező: Scholtz Gábor
Kivitelező: Csaszikert Bau Kft.
www.kulcsrakeshaz.hu
 E-mail: kulcsrakeshaz@kulcsrakeshaz.hu
 Tel.: 06-20/220-3101



ALSÓ SZINT



FÖLDSZINT